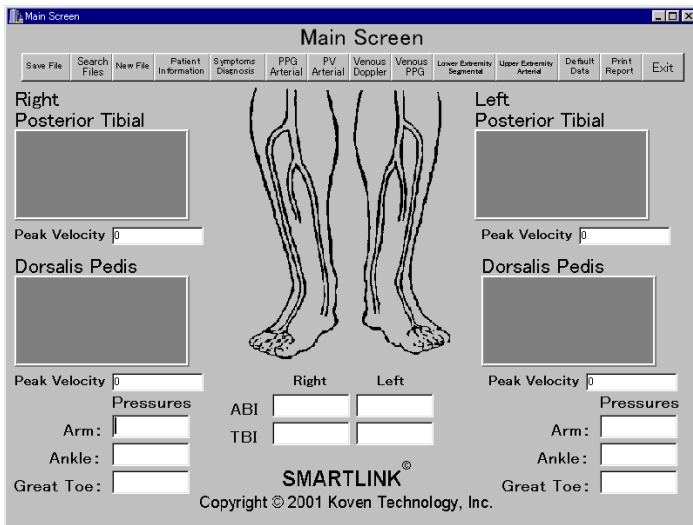


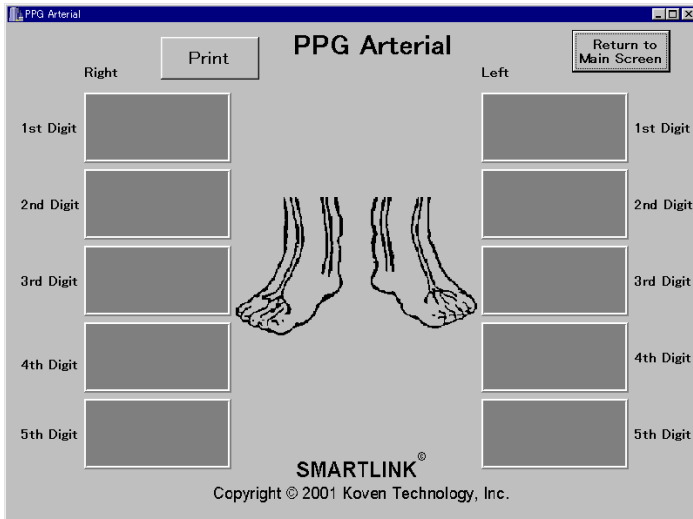
# SOFTWARE VASCOLARE SmartLink™ per Windows



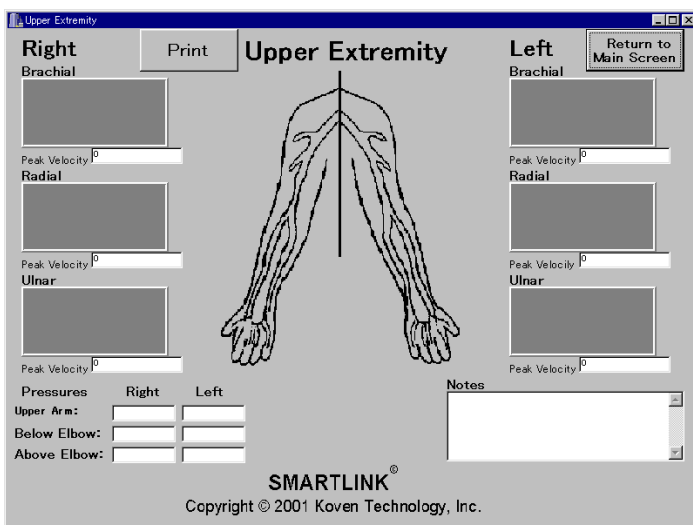
## MENU PRINCIPALE



## PPG ARTERIOSO



## ESTREMITA' SUPERIORI



SmartLink™ facilita gli studi vascolari sia con la Visualizzazione in tempo reale dell'esame in corso, sia con l'archiviazione e l'analisi successiva dei dati paziente.

- TUTTE LE OPERAZIONI SONO CONTROLLATE DAL COMPUTER
- TRACCIATO DELL'ONDA VASCOLARE IN TEMPO REALE
- ARCHIVIAZIONE DEI DATI PER ANALISI SUCCESSIVA
- MODULI DI PROVA STANDARDIZZATI PER OPERAZIONI E DOCUMENTAZIONI SEMPLICI
  - ⇒ Schermata principale
  - ⇒ Informazioni sul paziente
  - ⇒ PPG arteriosa e venosa
  - ⇒ PV arteriosa
  - ⇒ Estremità inferiori e superiori

### Requisiti Hardware

- 1) Doppler  
HADECO DOPPLER con RS-232C o USB.  
Modelli: ES-100V3, Smartdop 20EX, Smartdop 50EX / 50EX-F, DVM-4300 / 4300T

### Requisiti Software

OS: Windows 95 / 98 / 2000

Distribuito da:



Società Certificata  
UNI EN ISO 13485:2004 • UNI EN ISO 9001:2000  
Via Gramsci, 9 • 40018 San Pietro in Casale (BO)  
Tel. 051.817902 • 051.817850 Fax 051.817845  
E-Mail: info@simitalia.it WEB: www.simitalia.it