



### DOPPLER BIDIREZIONALE CON DISPLAY LCD E STAMPANTE

- Mostra in tempo reale l'onda e i dati numerici e ne consente la stampa immediata

### FLESSIBILITA' D'USO

- funzionamento con batterie ricaricabili
- basso costo di funzionamento

### AMPIA SCELTA DI TRASDUTTORI

### PARAMETRI NUMERICI STANDARD

### ULTIME 10 ONDE IN MEMORIA

### ALTOPARLANTE INCORPORATO CON REGOLATORE DEL VOLUME

### MICROPROCESSORE SMART "HADECO"

- facile da usare con menu ad icone
- amplificazione e regolazione della scala automatiche
- singola onda miscelata media per documentazione

### VALORI NUMERICI DELLA VELOCITA'

- velocità di picco e media
- frequenza cardiaca

### ANALISI DI FREQUENZA E ANALISI SPETTRALE IN TEMPO REALE (solo modello 50EX-F)

### TRASDUTTORI OPZIONALI PER PPG E PNEUMO

- la Fotopletismografia e la Pneumopletismografia espandono i test venosi ed arteriosi

### DISPONIBILI ANCHE CON INTERFACCIA RS-232C (CODICE SD50EX-RS e SD50EX-F-RS)

- Per immagazzinare dati nel computer per un successivo utilizzo
- Software di gestione

### APPLICAZIONI CLINICHE

- Studi bi-direzionali sulle estremità inferiori
- Procedure vascolari periferiche
- Pressione sistolica penile
- Studi su pressioni del sangue segmentali
- Studi di compressione venosa e riflusso
- Forma d'onda digitale e pressione sistolica

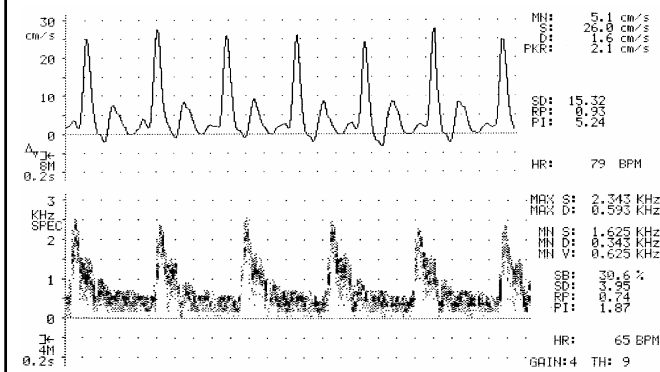
### SPECIFICHE

Alimentazione:	Batterie ricaricabili a pacco Ni-MH
Durata carica:	3 ore o più
Vita batterie:	2 anni (circa)
Dimensioni:	252(L) x 192(P) x 91(H) m
Peso:	1.5 kg
Altoparlanti:	250 mW o più
Frequenze:	4, 5, 8, 10 Mhz
Display LCD:	240x64 punti
Stampante:	risoluzione: 256 punti/linea carta: termica 58x25 mm. velocità: 2.5 mm./sec. scala onde: controlli guadagno e linea di base
Scala di tempo:	0.2 s./div. (arterie) 1.0 s./div. (vene)
Opzioni:	Trasduttori PPG & PNEUMO Attacco RS-232C

Specifiche soggette a cambiamento

**CODICE CIVAB: EVM HAD 5E**

### ESEMPI DI VISUALIZZAZIONI E STAMPE



Distribuito da:

**Simitalia s.r.l.**  
SURGICAL INTERNATIONAL MARKETING

Società Certificata  
UNI EN ISO 13485:2004 • UNI EN ISO 9001:2000  
Via Gramsci, 9 • 40018 San Pietro in Casale (BO)  
Tel. 051.817902 • 051.817850 Fax 051.817845  
E-Mail: info@simitalia.it WEB: www.simitalia.it