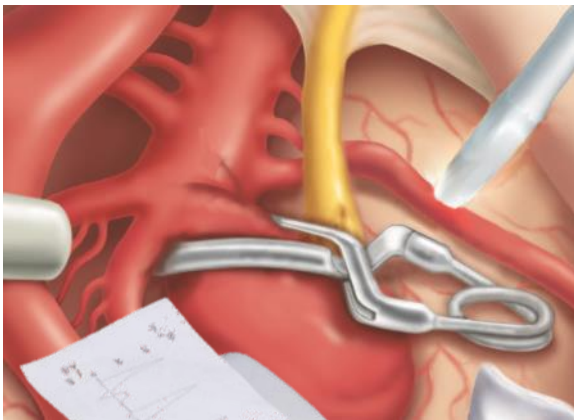


SMARTDOP SD-45

Doppler chirurgico intraoperatorio per studi di flussimetria bidirezionale, con display LCD e stampante integrata




Scroll mouse integrato

Caratteristiche

- Ideale per rilevare velocità e portata del flusso vascolare nelle varie fasi dell'intervento.
- Mostra in tempo reale l'onda e i dati numerici e ne consente la stampa immediata.
- Dotato di funzione auto freeze per memorizzare il tracciato appena è stabile.
- Possibilità di utilizzare due sonde contemporaneamente e di passare da una all'altra semplicemente premendo sul tasto del manipolo amplificatore.
- Menù e funzioni facilmente selezionabili con una sola mano tramite scroll mouse laterale.
- Funzionamento tramite batterie ricaricabili.
- Altoparlante incorporato con regolazione del volume.
- Basso costo di funzionamento.
- Amplificazione e regolazione della scala automatiche.
- Svariate modalità operative.
- Controllo automatico del guadagno.
- Memoria 30 tracciati.
- Velocità di picco e media.
- Calcolo della portata del flusso.
- Frequenza cardiaca.
- Software di gestione e cavo USB opzionale per memorizzare dati nel computer.



Possibilità di utilizzare due sonde contemporaneamente e di passare da una all'altra semplicemente premendo sul tasto del manipolo amplificatore



SITE NO 02
ABI R PT
OK ?

Distribuito da:

Sim italia s.r.l.
SURGICAL INTERNATIONAL MARKETING

Società certificata

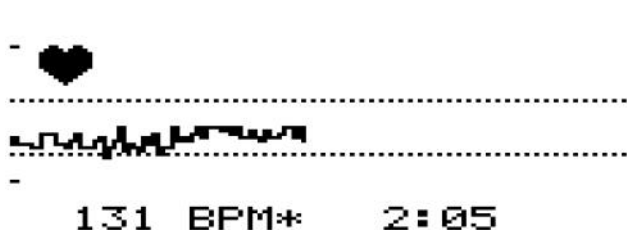
UNI EN ISO 13485:2016

Via Gramsci, 9 - 40018 San Pietro in Casale (BO)

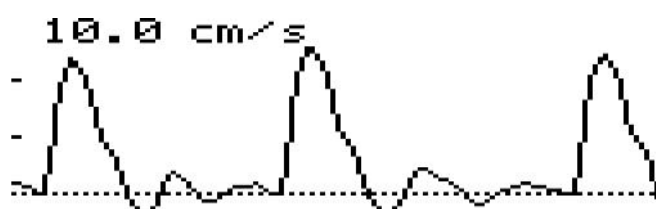
Tel. +39 051.817902 +39 051.817850 Fax +39 051.817845

www.simitalia.it E-Mail: info@simitalia.it

Esempi di visualizzazione e stampe



Battito cardiaco



Tracciato vascolare



Rappresentazione numerica precisa e ripetibile della velocità del flusso ematico cm/sec e della portata del flusso ml/min

Specifiche

Alimentazione:	Batterie ricaricabili Ni-MH o alimentatore est. Assorbimento: DC 12V, 300 mA
Vita batterie:	2 anni (circa), 300 cicli di ricarica
Tempo di ricarica:	3 ore
Autonomia batterie:	2,5 ore o più, se usato in modalità Freeze
Dimensioni:	92 (L) x 210 (P) x 60 (H) mm
Peso:	440 g con batteria e trasduttore
Frequenze:	2, 4, 5, 8, 10, 20 MHz
Accuratezza:	±10%
Memoria:	30 tracciati
Display LCD:	128 x 64 punti STN LCD
Stampante:	Risoluzione: 384 punti/linea Carta: termica 58 mm x 25 mt Velocità di stampa: 25 mm/sec
Scala onde:	Controlli guadagno e linea di base
Scala di tempo:	Normale: 2,56 sec/schermo (arterie) Lenta: 12,8 sec/schermo (vene)
Uscite:	Cuffie: esclude l'altoparlante Porta: USB 2.0
Altoparlante:	250 mW o più
Opzioni:	Trasduttori PPG & PV Cavo USB + software
Sicurezza elettrica:	Conforme a IEC60601-1 Apparecchio di classe II Apparecchio con alimentazione elettrica interna con parti applicate di tipo BF

```
ABI R DP #01
DIAM: 4.0 mm
MAX: 121.4 ml/min
MN: 30.2 ml/min
```

Schermata dati numerici

```
MENU
DISP WAVE
FLOW ON
DIAMETER 4.0mm
PATIENT
OTHERS
```

Schermata menù



Amplificatore 8, 10 o 20 MHz

Codici

SD-45 strumento senza sonda o amplificatore

BDP*MS8 amplificatore
(inserire al posto dell'asterisco la frequenza desiderata per avere il codice del prodotto)



CLASSE IIa **CODICE CIVAB**
REGOLA 10 **EVM HAD 45**

Distribuito da:



Società certificata
UNI EN ISO 13485:2016
Via Gramsci, 9 - 40018 San Pietro in Casale (BO)
Tel. +39 051.817902 +39 051.817850 Fax +39 051.817845
www.simitalia.it E-Mail: info@simitalia.it

79

Revisione del 12.06.2018

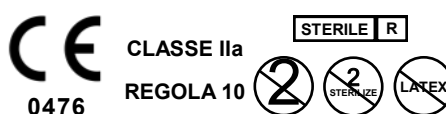
Trasduttore doppler intraoperatorio

Sterile, monouso - modello flessibile/malleabile e rigido/malleabile

Elemento distale flessibile o rigido
(entrambi malleabili)
Lunghezza utile 120 mm



Manipolo ergonomico ed antiscivolo grazie all'inserto in silicone medicale



Caratteristiche

- Disponibile in due frequenze: 10 o 20 MHz.
- Elemento distale flessibile/malleabile o rigido/malleabile.
- Manipolo ergonomico ed antiscivolo grazie all'inserto in silicone medicale.
- Lunghezza complessiva 250 mm.
- Lunghezza utile elemento distale 120 mm.
- Diametro punta 0,8 - 1,2 - 2,0 mm.
- Monouso.
- Corpo del manipolo realizzato in styrolux.
- Sterilizzato a raggi gamma.
- Confezionato in doppia busta.



Modello flessibile, frequenza 20 MHz



Modello in acciaio malleabile, frequenza 20 MHz

Necessitano di relativo amplificatore serie BDP.

Compatibili con apparecchi doppler HADECO modelli:
ES-100VX, ES-100V3, SD-45.

CODICE	Frequenza	Diametro punta	Profondità focale	Colore manipolo	Elemento distale	Box / pz.
MED NDP-10-2.0-F	10 MHz	2,0 mm	5 mm	BIANCO	Flessibile/malleabile	6
MED NDP-20-2.0-F	20 MHz	2,0 mm	3 mm	BLU	Flessibile/malleabile	6
MED NDP-20-1.2-F	20 MHz	1,2 mm	3 mm	BLU	Flessibile/malleabile	6
MED NDP-20-0.8-F	20 MHz	0,8 mm	3 mm	BLU	Flessibile/malleabile	6
MED NDP-20-2.0-M	20 MHz	2,0 mm	3 mm	BLU	Rigido/malleabile	6

Distribuito da:


 Sim italia s.r.l.
 SURGICAL INTERNATIONAL MARKETING

Società certificata
UNI EN ISO 13485:2016
Via Gramsci, 9 - 40018 San Pietro in Casale (BO)
Tel. +39 051.817902 +39 051.817850 Fax +39 051.817845
www.simitalia.it E-Mail: info@simitalia.it

80

Revisione del 12.06.2018