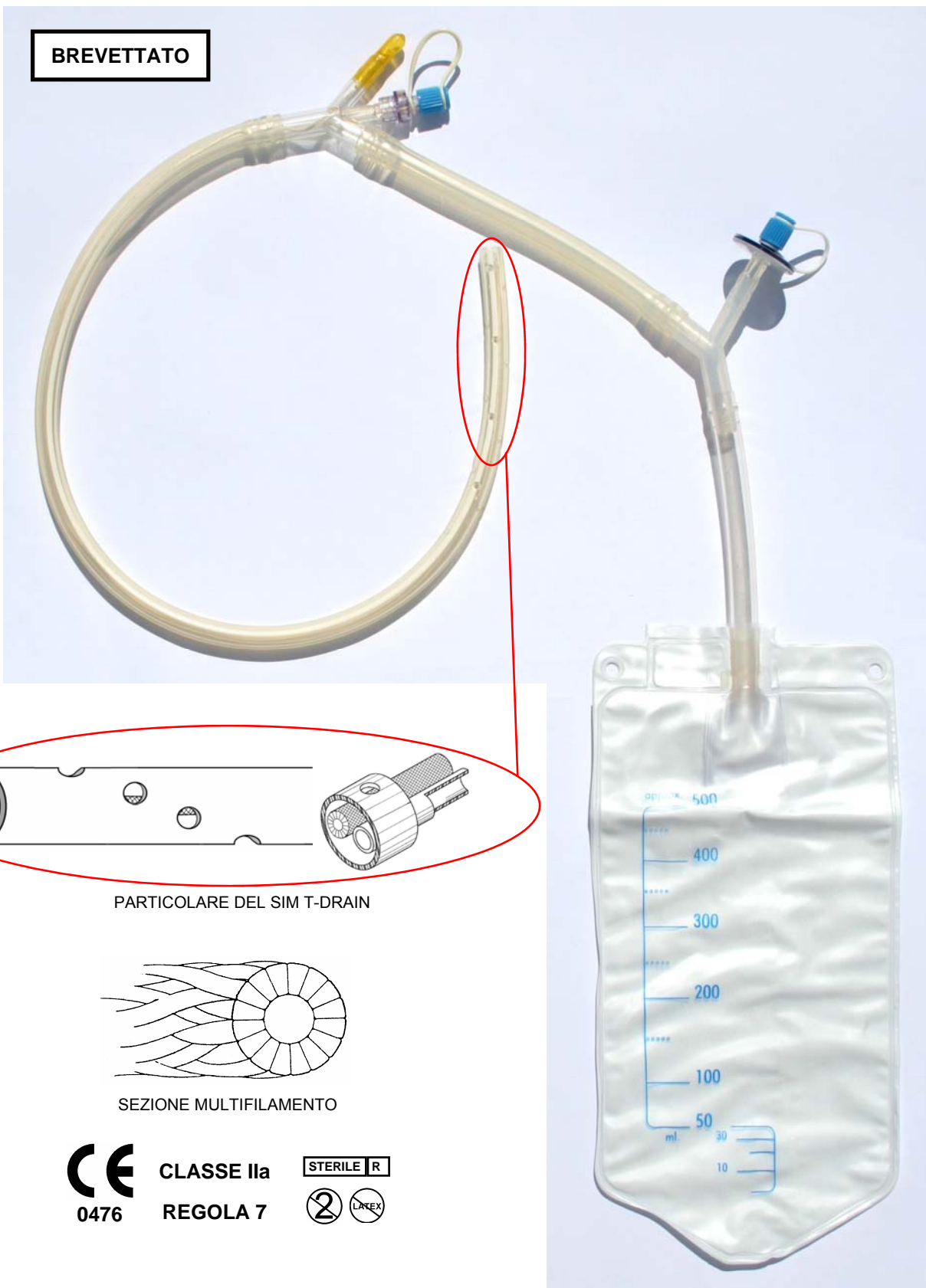


T-Drain Low Vac®

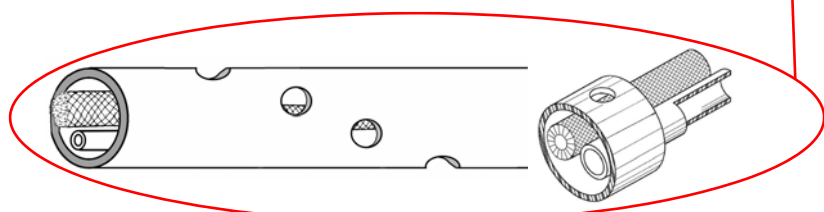


Drenaggio capillare in silicone radiopaco assorbente fibrina con sistema anti-occlusione, linea interna di lavaggio della ferita e sistema di drenaggio a bassissima pressione

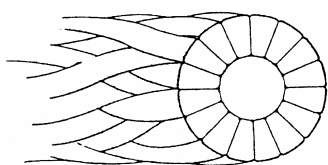


BREVETTATO

Revisione del 11.7.2008



PARTICOLARE DEL SIM T-DRAIN



SEZIONE MULTIFILAMENTO



CLASSE IIa
REGOLA 7



Drenaggi

Distribuito da:

Simitalia s.r.l.
SURGICAL INTERNATIONAL MARKETING

Società Certificata
UNI EN ISO 13485:2004 • UNI EN ISO 9001:2000
Via Gramsci, 9 • 40018 San Pietro in Casale (BO)
Tel. 051.817902 • 051.817850 Fax 051.817845
E-Mail: info@simitalia.it WEB: www.simitalia.it



Caratteristiche

- Linea di lavaggio interna: La linea di lavaggio dotata di valvola di non ritorno, non è ricavata nella cartella del tubolare ma è realizzata utilizzando un tubolare indipendente in PVC, di maggiore consistenza rispetto al silicone, capace di "smuovere" gli eventuali coaguli facilitandone la rimozione mantenendo la pervietà del drenaggio stesso. L'ulteriore vantaggio offerto da questa caratteristica consente in effetti di agire, al momento del lavaggio, in maniera circoscritta e maggiormente efficace direttamente sulla parte interessata all'intervento chirurgico, mantenendo quindi la parte stessa "pulita" e "medicata".
- Sistema anti-occlusione: La presenza all'interno del T-Drain di un cordone indipendente rappresenta la soluzione più semplice e sicura per la rimozione delle occlusioni. Tale cordone è infatti realizzato utilizzando uno speciale materiale tessile multifilamento ad alta capillarità (seta), tale da consentire alla parte liquida del drenato di defluire nel contenitore di raccolta e alla parte fibrinosa di aderire alla superficie del cordone ritardando così l'occlusione della sezione del drenaggio. In caso di occlusione del drenaggio è agevole lo sfilamento del cordone al fine di ripristinare la corretta pervietà, senza dislocare nulla né aggravare il dolore del paziente, come pure la rimozione dello stesso tubo di drenaggio il quale, poiché in silicone, scivola facilmente lungo il tunnel entro cui è allocato. Dato il particolare connettore a Y, l'eventuale rimozione della struttura cordoniforme risulta estremamente semplice, ottenendo come effetto collaterale la pulizia accurata del drenaggio (*effetto "scovolo"*) che, se occluso, potrà così riprendere la normale attività drenante senza costringere il personale medico a complesse e lunghe manovre tese a riottenere la pervietà.
- Dotato di linea radiopaca
- Il sistema di drenaggio a bassissima pressione si fonda sul principio elementare di rimozione dell'aria presente nel circuito e della conseguente attivazione della aspirazione a bassissima pressione. Tale funzione viene ottenuta utilizzando un bulbo dotato di valvola di non ritorno che, applicato sul filtro antibatterico ad elevata efficienza, permette dopo poche e rapide attivazioni la rimozione dell'aria dal circuito. La pressione massima che il bulbo esercita è di 140mmHg, quella media di lavoro è di 70mmHg.
- Il bulbo SIM BULB viene fornito in ogni confezione oppure in confezione singola non sterile REF MD500.1.
- La sacca di drenaggio da 500ml. con valvola di non ritorno è stata specificatamente studiata per ridurre il rischio di occlusioni nel tubolare di ingresso (REF MD500)
- Sterilizzato a raggi gamma
- Dispositivo privo di lattice
- Confezionati singolarmente in busta sterile a doppio involucro

Specifiche

Drenaggio: Prodotto in silicone "Medical Grade"

Tappino giallo: Prodotto in elastomero

Multifilamento: Prodotto in seta

Linea di lavaggio: Prodotta in PVC

Valvola di non ritorno: Prodotta in policarbonato

Tappo Luer Lock: Prodotto in PVC

Sacca da 500 ml.: prodotta in PVC

Bulbo e connettore: prodotti in PVC

Raccordi a Y: Prodotto in SMMA

Filtro idrofobico: Prodotto in PVC

Codici

T-Drain Low Vac CH 24 REF TC24-001

T-Drain Low Vac CH 29 REF TC29-001

Box da 10 pezzi sterili + 1 pezzo SIM BULB non sterile

Sacca sterile di drenaggio da 500ml.

REF MD500

Box da 20 pz.

Bulbo di ricambio non sterile SIM BULB

REF MD500.1

Box da 1 pz.

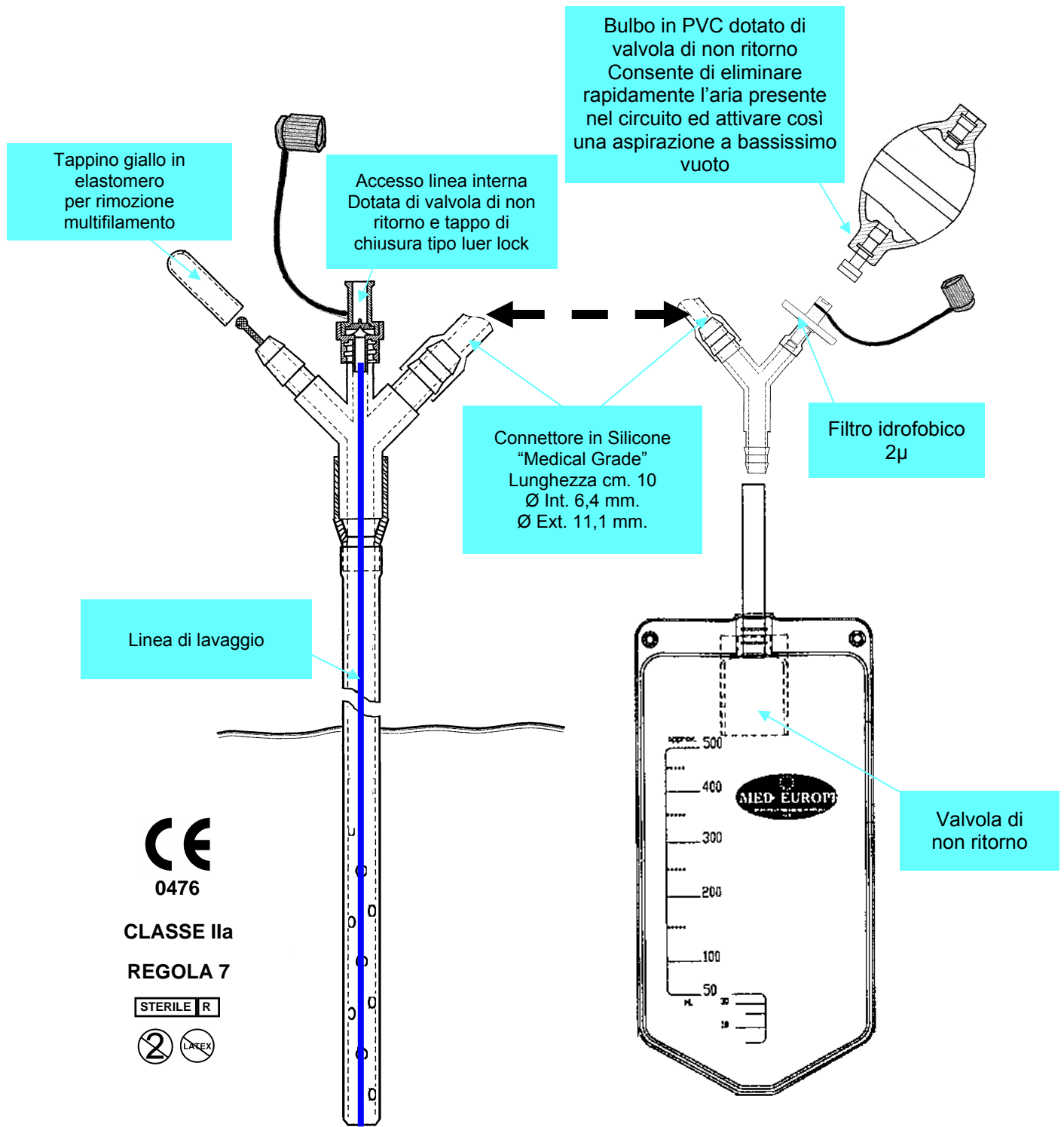
Drenaggi

Distribuito da:

 **Simitalia s.r.l.**[®]
SURGICAL INTERNATIONAL MARKETING

Società Certificata
UNI EN ISO 13485:2004 • UNI EN ISO 9001:2000
Via Gramsci, 9 • 40018 San Pietro in Casale (BO)
Tel. 051.817902 • 051.817850 Fax 051.817845
E-Mail: info@simitalia.it WEB: www.simitalia.it





Ø interno mm.	Ø esterno mm.	Ø fori mm.	Numero buchi	Shore	CH interno	CH esterno	Lunghezza tubo di silicone	CODICE
4,8	7,9	3	16	62	14	24	50 cm.	TC24-001
6,4	9,5	3	16	62	19	29	50 cm.	TC29-001

Drenaggi

Distribuito da:

Simitalia s.r.l.
 SURGICAL INTERNATIONAL MARKETING

Società Certificata
 UNI EN ISO 13485:2004 • UNI EN ISO 9001:2000
 Via Gramsci, 9 • 40018 San Pietro in Casale (BO)
 Tel. 051.817902 • 051.817850 Fax 051.817845
 E-Mail: info@simitalia.it WEB: www.simitalia.it

